

初期設定ガイド ビジネスセーフ(耐火金庫)ICカード認証

このたびはコクヨ商品をお買い上げいただき、まことにありがとうございます。
本書は、セキュリティがより高いICカードと暗証番号の両方での認証を推奨し、その認証登録のしかたのみ記載しています。
手順の詳細と、他の方法については、付属の取扱説明書をご確認ください。
※ 指紋認証タイプの製品をお使いの場合は、裏面をご覧ください。

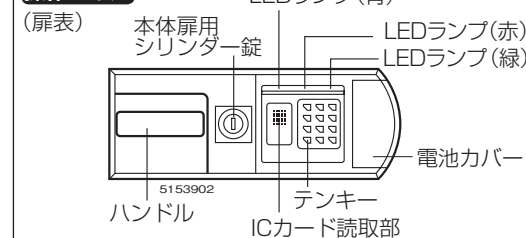
管理者とは
金庫の使用者を決めることができ、設定登録や削除する権限を持つ人のことです。(3名まで登録可)

一般使用者とは
金庫の開け閉めができる人のことで、設定登録や削除はできません。(17名まで登録可)

操作時の注意

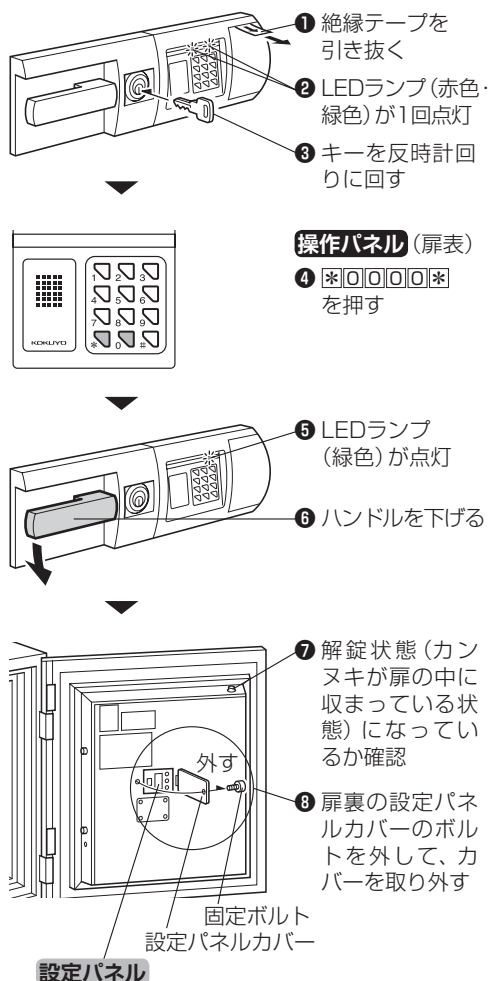
- 各操作は、5秒以内に行ってください。
- 「ピッピッピッ」という音が鳴り、LEDランプ(赤色)が3回点滅した場合は、最初からやり直してください。

操作パネル



1 はじめて扉を開ける

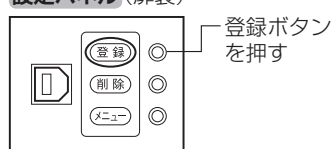
下記の手順で、扉を開けてください。



扉を開けた状態で、次の手順に進んでください。

2 管理者を登録する

設定パネル(扉裏)



操作パネル(扉表)

- 「1*」を押す
- LEDランプ(赤色・緑色)が交互に点滅
- 登録されていない2桁の管理番号を押し、**⊞**を押す
- LEDランプ(青色)が点灯
- 登録するICカードをICカード読取部にかざす
- 確認音が鳴ったら、4～8桁の暗証番号を押し、**⊞**を押す
- ⑥を繰り返す
- 確認音が鳴り、LEDランプ(緑色)が2回点滅したら、登録完了

※ 手順については、右の「登録確認のしかた」をご参照ください。

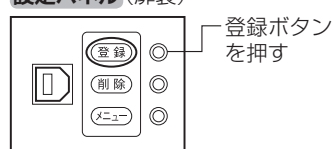
ICカード

扉を開けた状態で、次の手順に進んでください。

3 登録の確認をする

4 一般使用者を登録する

設定パネル(扉裏)



操作パネル(扉表)

- 「5*」を押す
- LEDランプ(緑色)が点滅し、LEDランプ(青色・赤色)が点灯
- 管理者のICカードをICカード読取部にかざす
- 確認音が鳴り、LEDランプ(緑色)が点滅
- 登録されていない2桁の管理番号を押し、**⊞**を押す
- LEDランプ(青色)が点灯
- 登録するICカードをICカード読取部にかざす
- 確認音が鳴ったら、4～8桁の暗証番号を押し、**⊞**を押す
- ⑧を繰り返す
- 確認音が鳴り、LEDランプ(緑色)が2回点滅したら、登録完了

※ 手順については、右の「登録確認のしかた」をご参照ください。

扉を開けた状態で、次の手順に進んでください。

5 登録の確認をする

登録確認のしかた

操作パネル(扉表)

- ⊞**を押す
- LEDランプ(緑色)が点滅し、LEDランプ(青色)が点灯
- 登録したICカードをICカード読取部にかざす
- 確認音が鳴り、LEDランプ(緑色)が点滅
- 登録した暗証番号(4～8桁)を押し、**⊞**を押す

確認音が鳴り、LEDランプ(緑色)が1回点灯したら、正しく登録されています。2回目以降の登録設定の詳細は、付属の取扱説明書をご確認ください。

警告ブザーについて

- 続けて4回間違った解錠操作をすると、警告ブザーが約30秒間鳴ります。正しい解錠操作をするまで、毎回同様に警告ブザーが鳴ります。警告ブザーが鳴り止んでから、正しい解錠操作をしてください。