

保証について

〈保証内容のご確認とお願い〉

●この取扱説明書(本書とする)は、記載内容(無料修理規定)に基づいて、無料修理を行うことをお約束するものです。本書によってお客様の法律上の権利を制限するものではありません。保証期間経過後の有償修理などについてご不明の場合は、お買い上げの販売店またはお客様相談室までご相談ください。

●無料修理を受けられる場合は、本書と「ご購入明細書」の両方が必要になります。お買い上げ日と販売店を、「ご購入明細書」にてご確認いただき、本書とともに大切に保管してください。
※「ご購入明細書」とは、製品の納品時にお客様にお渡しする「納品書兼出荷案内書」・「販売店が発行する納品書(製品明細の記載があるもの)」のことです。

〈保証期間について〉

●保証期間は、一般社団法人日本オフィス家具協会(JOIFA)のガイドラインに準拠し、電気部品を除いて、お買い上げの日から下記の年限とさせていただきます。

1年	外観・表面仕上げ	塗装および樹脂部品の変色・退色、レザー・クロスの摩耗。
2年	機構部・可動部	引き出し・スライド機構・扉の開閉・錠前・昇降機構などの故障。
3年	構造体	強度・構造体にかかわる破損。

※使用頻度としましては、週40時間(週5日として1日8時間)の労働時間を想定しています。

●電気部品に関しましては、下記の年限とさせていただきます。

1年	電気部品	照明器具、スイッチ、ACアダプタ、コンセント、モーターなど。
----	------	--------------------------------

お客様の個人情報の利用について

ご購入明細書に記入されている、お客様の個人情報は保証期間内の修理・交換活動にのみ使用し、それ以外の目的に利用したり、第三者に提供することは一切ございません。

〈無料修理規定〉

- 保証期間中に、取扱説明書・本体貼付ラベルなどの注意書にしたがった正常な使用状態で当社の責任と認められる不具合・故障が発生した場合は、無料修理をさせていただきます。その際、張り地などの部材交換が必要な場合に本製品と同等の機能部材を使用する場合があります。また、弊社の判断により製品全体を交換させていただくことがありますので、あらかじめご了承ください。
 - お買い上げ日から保証期間中に故障が発生した場合は、お買い上げの販売店、またはお客様相談室へご相談ください。
 - 保証期間が過ぎた後や保証が適用されない故障につきましては、有料で修理させていただきます。
 - 保証期間内でも以下の場合は有料となりますのでご了承願います。
(イ) 本書、およびご購入明細書の提示が無い場合
(ロ) ご購入明細書にお買い上げ年月日お客様名・販売店名の記入がない場合、または字句が書き換えられた場合
(ハ) 消耗部品(弊社指定部品)の交換
(ニ) 第三者から転売・譲渡を受けた場合
(ホ) 火災・水害・塩害・ガス害や地震などの天災地変による故障または破損
(ヘ) 故意・過失に関係なく、使用上の誤りによる故障または破損
(ト) 加工・改造、不当な修理による故障または破損
(チ) 屋外・温浴施設・プールなどで使用された場合の故障または破損
(リ) 使用上の消耗により発生する異音などの現象変質またはさびかびの発生
(ヌ) 外観の傷へこみ・変形や再現のできない不良
(ル) 一般的に品質や機能上、影響のない感応的現象(におい、音鳴りや振動など)
- ご購入明細書に記入されている、お客様の個人情報は保証期間内の修理・交換活動にのみ使用し、それ以外の目的に利用したり、第三者に提供することは一切ございません。
 5. 転居の場合は、事前にお買い上げの販売店、またはお客様相談室までご相談ください。
 6. 本書およびご購入明細書は日本国内においてのみ有効です。
 7. 本書およびご購入明細書は、再発行致しませんので大切に保管してください。

KOKUYO

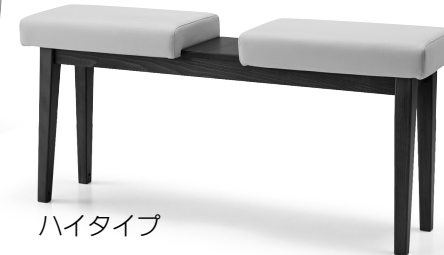
取扱説明書

Refina ロビーチェア レフィナ

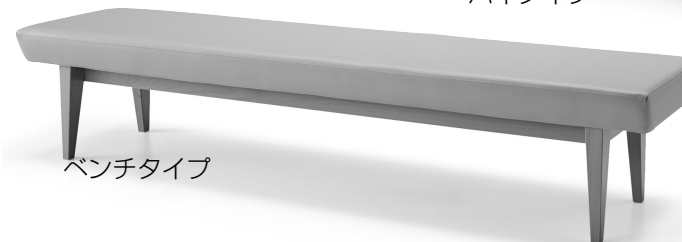
背付きタイプ ローバック NRF-L□□□□
ミドルバック NRF-M□□□□
ベンチタイプ NRF-B□NN□
ハイタイプ NRF-H2NN□



背付きタイプ



ハイタイプ



ベンチタイプ

もくじ

1. 安全上のご注意…………… 1
2. 末永くご使用いただくためのご注意… 3
3. 各部の特長…………… 4
4. お手入れのしかた…………… 5
5. 部品の交換について…………… 6
6. 仕様…………… 7
7. 組み立てかた…………… 9

このたびはコクヨ製品をお買い上げいただき、まことにありがとうございます。ご使用前に、よくお読みの上、正しくお使いください。お読みになったあとは、お使いになる方がいつでも見られるところに必ず保管してください。

※諸般の事情により、予告なく仕様が変更することがあります。あらかじめご了承ください。

コクヨ株式会社

本社オフィス 〒537-8686 大阪市東成区大今里南6丁目1番1号
ホームページURL <https://www.kokuyo.co.jp/>

お問い合わせ、ご相談はフリーダイヤル(全国共通)

お客様相談室 ☎ 0120-201-594

受付時間: 9時~17時(土日祝日・年末年始・夏期休業中を除く) 2011160161EKH

1.安全上のご注意

ここに書かれた注意事項は、あなたや他の人への危害や損害を未然に防ぐためのものです。いずれも安全にお使いいただくための重要な内容ですから、必ずお守りください。



警告

取り扱いを誤ると、死亡または重傷を負う可能性があります。



注意

取り扱いを誤ると、軽傷を負うかまたは、物的損害が発生する可能性があります。



警告

- 製品を廃棄するときは、焼却しないでください。

有害ガスが発生するなど、周囲に危険をおよぼす原因になります。

製品を廃棄するときは、専門業者に依頼するか、お買い上げの販売店にご連絡ください。



注意

- 健康に影響をおよぼすことが考えられますので、以下の内容を守って使用してください。

- ・ この製品を購入された当初は、化学物質の発散が多いことがありますので、しばらくの間は換気や通風を十分に行ってください。

- ・ この製品をご使用になる室内が著しく高温多湿（温度28℃、相対湿度50%超が目安）になる場合は、窓を閉め切らないようにするか、強制的に換気を行ってください。

- 乱暴な取り扱いや、用途以外の使用はしないでください。

けがや変形・破損の原因になります。

- 床に傾斜や段差のある、不安定な場所では使用しないでください。

転倒によるけがの原因になります。

- 設置の際は、本体の水平を保つようにアジャスターで調節してください。

傾いた状態で設置すると、本体が倒れて、けがをするおそれがあります。

①

- ガタツキがある場合は、ガタツキが無くなるようアジャスターを調整してください。

ガタついた状態で使用すると、本体が倒れて、けがをするおそれがあります。

- ストープなど火気を近づけて使用しないでください。

やけどや火災の原因になります。

- 可動部のすきまに手や指を入れないでください。

けがの原因になります。

- 運動具代わりに使ったり、ゲームなどの遊びに使用しないでください。(特にお子様にご注意ください。)

転倒や破損によるけがの原因になります。

- 製品の上に立ち上がったたり、踏台代わりにしないでください。(特にお子様にご注意ください。)

転倒や転落によるけがの原因になります。

- 前後逆方向に座ったり、肘や背に座らないでください。

転倒によるけがの原因になります。

- 座面の端に腰を掛けないでください。

転倒によるけがの原因になります。

- 背もたれや肘にぶら下がらないでください。(特にお子様にご注意ください。)

転倒や転落によるけがや破損の原因になります。

- 張り地やクッションが破れたままで使用しないでください。

内部の構造物により、けがや衣服の損傷の原因になります。

- 可動部に注油しないでください。

油がたれて床や衣類を汚す原因になります。

- 製品の分解や改造はしないでください。けがや破損の原因になります。

- ボルトやネジがゆるんだままで使用しないでください。

製品の変形・破損や転倒によるけがの原因になります。早めに締め直してください。

- 部品の欠落など、異常を発見したときは、直ちに使用を中止して、お買い上げの販売店にご相談ください。

そのまま使用していると、製品の破損により、けがをするおそれがあります。

- この製品を他の人が使用するときは、この取扱説明書をよく読んでから使用するようにご指導ください。

②

2.未永くご使用いただくためのご注意

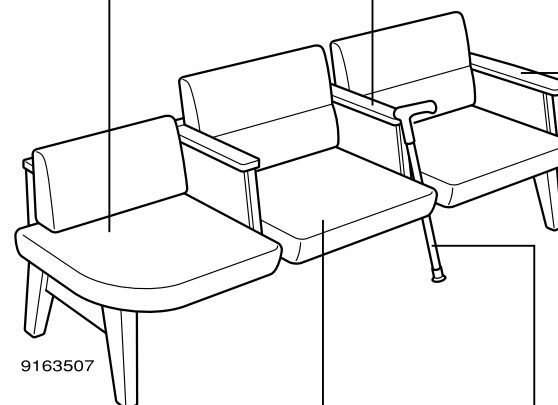
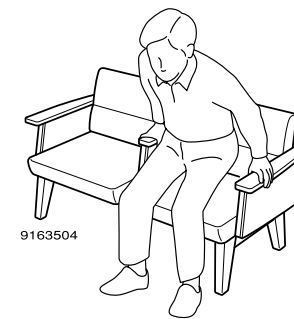
- この製品は室内または屋内用です。屋外での使用や水ぬれは、変色や変形・そり・目割れ・故障などの原因になります。
- 直射日光やストーブなどの熱が直接あたる場所や、湿気・乾燥の著しいところでの使用は避けてください。変色や変形・そり・目割れなどの原因になります。
- 飲み物をこぼしたままにしたり、ぬれ雑巾などをそのまま放置しないでください。表面材の変色やはがれ、ひび割れ、そりなどの原因になります。必ず水分が残らないように拭き取ってください。
- セロハンテープやシールなど、粘着性のあるものを貼り付けしないでください。表面材をはがれる原因になります。
- 塗装面にプラスチックやビニールなどの樹脂製品やゴム製品を長期間放置しないでください。塗装との化学反応により、接触面が軟化したり、ベトツキ現象や色の移行を起こすことがあります。
- ときどき、ボルトやネジのゆるみによるガタツキがないか点検し、ある場合は締め付けてください。

3.各部の特長

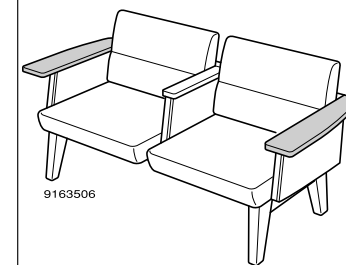
サイドラウンドシート
側方からでも気軽に腰かけることができます。



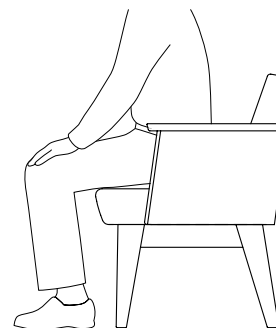
立ちあがり易さをサポートする
ミニパネル肘とシート構造です。



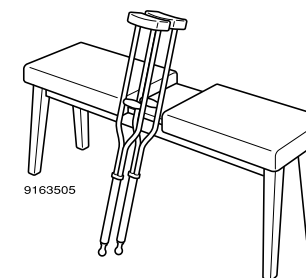
別製品の大型肘仕様は、問診表を書くのに便利です。



立ち座りしやすいように配慮した**座面寸法と下肢空間の広さ**です。



シート間に杖の置き場を設計しています。シート間に杖を立てかけられる仕様になっています。ハイタイプは、松葉杖を置けるスペースを確保しています。



4.お手入れのしかた

①レザー部の汚れ

日常のお手入れは、レザー部を手ではたくか、掃除機でほこりを吸い取ってください。

②金属部・木部の汚れ

- 日常のお手入れは、乾いたやわらかい布でから拭きしてください。
- 汚れが著しい場合は、以下の手順で汚れを落としてください。
 1. うすめた中性洗剤につけた布を、かたく絞って拭いてください。
 2. 水につけた布をよく絞って、洗剤が残らないように拭き取ってください。
 3. 乾いたやわらかい布で、水分が残らないように拭き取ってください。

汚れを落とすときの注意

水にぬれたままにしないでください。
また市販の各種クリーナーやワックス、シミ抜きなどを使用される際は、その使用方法や使用上の注意をご理解の上、お客様の判断においてご使用ください。
正しく使用されないと変色や変形など異常の原因になります。

■消毒のしかた

消毒のしかたと注意事項については、以下をご覧ください。

https://www.kokuyo-furniture.co.jp/manual/pdf/how_to_clean.pdf



※本製品はレザー部に耐アルコール・耐次亜塩素酸ナトリウム性能を持ったレザーを使用しています。

5.部品の交換について

部品の交換をご希望の場合は、お買い上げの販売店、またはお客様相談室までお問い合わせください。

⚠注意

お客様での交換作業はしないでください。
製品の故障・破損の原因になります。

6.仕様

品名	ロビーチェアー レフィナ 背付タイプ ローバック								
	4人用				3人用				
	両アールタイプ		アールなしタイプ		左アール(L)/右アール(R)タイプ		アールなしタイプ		
	アームレス チェアー	アーム チェアー	アームレス チェアー	アーム チェアー	アームレス チェアー	アーム チェアー	アームレス チェアー	アーム チェアー	
品番：NRF-	L4NB□	L4AB□	L4NN□	L4AN□	L3N(L/R)□	L3A(L/R)□	L3NN□	L3AN□	
幅	2205		2095		2215		1620		
奥行	600				600				
高さ	780				780				
座面の高さ	430				430				
重量(kg)	53.2	56.8	54	63.2	41.5	46.7	41.9	49.9	
座席数	4				3				
構造部材	背もたれ 合板/天然木								
	座面 合板/天然木/ポリエチレン								
	脚部 天然木								
	肘部	-	合板/天然木	-	合板/天然木	-	合板/天然木	-	合板/天然木
クッション材	背もたれ ウレタンフォーム								
	座面 ウレタンフォーム								
表面加工	脚部 ウレタン樹脂塗装								
	肘部	-	ウレタン樹脂塗装	-	ウレタン樹脂塗装	-	ウレタン樹脂塗装	-	ウレタン樹脂塗装
	座間カバー	ウレタン樹脂塗装	-	ウレタン樹脂塗装	-	ウレタン樹脂塗装	-	ウレタン樹脂塗装	
	背裏板	ウレタン樹脂塗装							
背裏板材	繊維板/天然木								

品名	ロビーチェアー レフィナ 背付タイプ ローバック					
	2人用			1人用		
	左アール(L)/右アール(R)タイプ		アールなしタイプ			
	アームレス チェアー	アーム チェアー	アームレス チェアー	アーム チェアー	アーム チェアー	
品番：NRF-	L2N(L/R)□	L2A(L/R)□	L2NN□	L2AN□	L1AN□	
幅	1085	1145	1030	1150	620	
奥行	600					
高さ	780					
座面の高さ	430					
重量(kg)	28.2	32.2	28.6	35.4	20.7	
座席数	2			1		
構造部材	背もたれ 合板/天然木					
	座面 合板/天然木/ポリエチレン					
	脚部 天然木					
	肘部	-	合板/天然木	-	合板/天然木	合板/天然木
クッション材	背もたれ ウレタンフォーム					
	座面 ウレタンフォーム					
表面加工	脚部 ウレタン樹脂塗装					
	肘部	-	ウレタン樹脂塗装	-	ウレタン樹脂塗装	ウレタン樹脂塗装
	座間カバー	ウレタン樹脂塗装	-	ウレタン樹脂塗装	-	-
	背裏板	ウレタン樹脂塗装				
背裏板材	繊維板/天然木					

品名	ロビーチェアー レフィナ 背付タイプ ミドルバック								
	4人用				3人用				
	両アールタイプ		アールなしタイプ		左アール(L)/右アール(R)タイプ		アールなしタイプ		
	アームレス チェアー	アーム チェアー	アームレス チェアー	アーム チェアー	アームレス チェアー	アーム チェアー	アームレス チェアー	アーム チェアー	
品番：NRF-	M4NB□	M4AB□	M4NN□	M4AN□	M3N(L/R)□	M3A(L/R)□	M3NN□	M3AN□	
幅	2205		2095		2215		1620		
奥行	600				600				
高さ	880				880				
座面の高さ	430				430				
重量(kg)	53.6	57.2	54.8	64	41.9	47.1	42.5	50.5	
座席数	4				3				
構造部材	背もたれ 合板/天然木								
	座面 合板/天然木/ポリエチレン								
	脚部 天然木								
	肘部	-	合板/天然木	-	合板/天然木	-	合板/天然木	-	合板/天然木
クッション材	背もたれ ウレタンフォーム								
	座面 ウレタンフォーム								
表面加工	脚部 ウレタン樹脂塗装								
	肘部	-	ウレタン樹脂塗装	-	ウレタン樹脂塗装	-	ウレタン樹脂塗装	-	ウレタン樹脂塗装
	座間カバー	ウレタン樹脂塗装	-	ウレタン樹脂塗装	-	ウレタン樹脂塗装	-	ウレタン樹脂塗装	
	背裏板	ウレタン樹脂塗装							
背裏板材	繊維板/天然木								

品名	ロビーチェアー レフィナ 背付タイプ ミドルバック				ロビーチェアー レフィナ		
	2人用				ベンチタイプ		ハイトタイプ
	左アール(L)/右アール(R)タイプ		アールなしタイプ				
	アームレス チェアー	アーム チェアー	アームレス チェアー	アーム チェアー	4人用	3人用	2人用
品番：NRF-	M2N(L/R)□	M2A(L/R)□	M2NN□	M2AN□	B4NN□	B3NN□	H2NN□
幅	1085	1145	1030	1150	2090	1560	1300
奥行	600				560		
高さ	880				430		
座面の高さ	430				430		
重量(kg)	28.4	32.4	29	35.8	26.5	22	14.2
座席数	2				1	1	2
構造部材	背もたれ 合板/天然木						
	座面 合板/天然木/ポリエチレン						
	脚部 天然木						
	肘部	-	合板/天然木	-	合板/天然木	-	
クッション材	背もたれ ウレタンフォーム						
	座面 ウレタンフォーム						
表面加工	脚部 ウレタン樹脂塗装						
	肘部	-	ウレタン樹脂塗装	-	ウレタン樹脂塗装	-	
	座間カバー/天板	ウレタン樹脂塗装	-	ウレタン樹脂塗装	-	-	
	背裏板	ウレタン樹脂塗装					-
背裏板材	繊維板/天然木						

6.仕様

天板として使える大型肘仕様について

問診表を書くことが多い受付まわりには、別製仕様で大型肘仕様を用意しております。

〈ご注意〉

大型肘の上で筆記する際は、クリップボードなどの下敷きをご使用ください。

用紙を大型肘の上に置いて筆記しますと、大型肘に筆記跡が付くおそれがあります。

別製張り地に関するご注意

- 張り地の特性上、一般的な張り地とは異なる経年変化をする場合があります。あらかじめご了承ください。
- 張り地の特性上、色移りする場合があります。あらかじめご了承ください。
- 張り地の特性上、色合いや風合いが製品ごとに異なる場合があります。あらかじめご了承ください。
- 方向性がある張り地については、製品での張り方向のご確認をお願いします。また、張り地同士のつき合せ部の柄の合せには対応しておりません。あらかじめご了承ください。

7.組み立てかた

1 構成部品

組み立てる前に、部品の数を確認してください。

部品の種類	個数
本体	1
脚	2(左右各1)
六角穴付キャップボルトM8×45	6
バネ座金M8用	6
平座金M8用	6

2 使用工具

L型六角レンチ(対辺6mm)

⚠️注意

背もたれ裏側の化粧板は傷つきやすいので、梱包材を付けたまま組み立てを行ってください。

3 組み立てかた(全種共通)

1. 本体を、背もたれに梱包材を付けたまま倒してください。
2. 左右の脚をボルトとバネ座金・平座金を通し、ボルトで締め付けてください。(各3カ所)
3. イスを起こして、ガタツキがないか確認してください。
ガタツキがある場合は、脚の締付ボルトをゆるめて、脚を調整してください。

⚠️注意

組み立ては、梱包材と本体の間に、梱包ケースにある底敷きケースを置き、浮かせた状態で行ってください。
脚に負荷がかかり破損の原因になります。

